



IF/VF - REIFENPROGRAMM 2023

03/23

**Spitzentechnologie
für jede Maschine**



AGRAR

Bohnenkamp

■ ■ ● Moving Professionals

www.bohnenkamp.com



Agriflex 354 / 354+

- Pflegereifen mit IF-/VF-Technologie für Traktoren, selbstfahrende und gezogene Feldspritzen
- Optimale Bodenschonung
- Hervorragende Traktion und Selbstreinigung
- Geringer Kraftstoffverbrauch und guter Fahrkomfort



Agriflex 363 / 363+

- Guter Grip durch laufrichtungsgebundenes, in einzelne Blöcke unterteiltes Profil
- Fahrkomfort und geringer Rollwiderstand
- Stahlgürtelkonstruktion für gleichmäßige Bodendruckverteilung und lange Lebensdauer



Agriflex 372 / 372+

- Für Traktoren im oberen Leistungsbereich (ab ca. 220 PS)
- Vergrößerte Aufstandsfläche für verbesserte Traktion
- Exzellente Bodenschonung und lange Lebensdauer
- Auf Erntemaschinen für den zyklischen Feldeinsatz (CFO=Cyclic Field Operation) geeignet



Agristar VF 365

- moderner AS Reifen für leistungsstarke Traktoren bis 250 PS
- die Anordnung und Form der Stollen ermöglichen eine optimale Zugkraftübertragung
- dank NRO-Technologie (Narrow Rim Option) auch für die Montage auf schmalen Felgen zugelassen



Multistar 376

- 45° Stollenwinkel für hohe Traktion mit guten Selbstreinigungseigenschaften
- Nylon-Karkasse mit verstärkendem Stahlgürtel
- in Verbindung mit Stubble Guard Gummimischung optimaler Schutz vor Einfahrverletzungen.



Agristar 375

- Super-Volumenreifen für Erntemaschinen, Selbstfahrer für die Nährstoffausbringung und weitere schwere Landmaschinen
- bietet enorme Tragfähigkeiten auch bei niedrigen Luftdrücken
- Stahlgürtel und die spezielle Stubble Guard Gummimischung machen den Reifen noch robuster vor z.B. Einfahrverletzungen.



Agrimax Force

- Extra-Large Reifen mit IF-Technologie für Hochleistungstraktoren ab ca. 250 PS
- Große Aufstandsfläche für geringen Bodendruck
- Sehr gute Performance im Feld sowie bei Transportfahrten auf der Straße ohne den Luftdruck anpassen zu müssen



Agrimax Teris

- Super-Volumenreifen für Erntemaschinen, Selbstfahrer für die Nährstoffausbringung und weitere landwirtschaftliche Fahrzeuge
- Sehr große Aufstandsfläche für optimale Bodendruckverteilung und hervorragende Traktion
- Schutz durch Seitenwand-Protektoren



Agrimax Sirio

- Radialreifen für leistungsstarke Traktoren über 250 PS. Dank Speed Index E ermöglicht dieser Reifen hohe Traglasten bei Geschwindigkeiten bis 70 km/h
- Die immer gleichbleibende Aufstandsfläche reduziert Rollwiderstand und Kraftstoffverbrauch
- Bester Fahrkomfort durch flexible Seitenwand



Agrimax V-Flecto

- Sehr gute Traktion durch 10% größere Aufstandsfläche
- Bead Protection System = perfekter luftdichter Sitz auf der Felge für konstanten Luftdruck
- Beim Wechsel zwischen Feld- und Transporteinsatz keine Luftdruckanpassung nötig
- Vibrations- und geräuscharm bei Straßenfahrten



Agrimax RT 600

- Speziell für den Grünlandeinsatz und für empfindliche Böden
- Optimal für Feldhäcksler zur Grünfuterernte
- Abgerundete Schultern und eine verringerte Profiltiefe schützen die Grasnarbe
- Große Aufstandsfläche ermöglicht ausgezeichnete Flotationseigenschaften







ALLIANCE
ENGINEERED TO KEEP YOU AHEAD



Agriflex 363 / 363+

- Guter Grip durch laufrichtungsgebundenes, in einzelne Blöcke unterteiltes Profil
- Fahrkomfort und geringer Rollwiderstand
- Stahlgürtelkonstruktion für gleichmäßige Bodendruckverteilung und lange Lebensdauer



BKT
GROWING TOGETHER



Agrimax Spargo

- Pflegereifen mit VF-Technologie für selbstfahrende und gezogene Feldspritzen sowie Traktoren
- Exzellenter Fahrkomfort und hohe Maschinenstabilität
- Ausgezeichnete Pflanzen- und Bodenschonung ermöglicht Ertragssteigerungen



ALLIANCE
ENGINEERED TO KEEP YOU AHEAD



Agriflex 354 / 354+

- Pflegereifen mit IF-/VF-Technologie für Traktoren, selbstfahrende und gezogene Feldspritzen
- Optimale Bodenschonung
- Hervorragende Traktion und Selbstreinigung
- Geringer Kraftstoffverbrauch und guter Fahrkomfort



ALLIANCE
ENGINEERED TO KEEP YOU AHEAD



Agriflex 372 / 372+

- Für Traktoren im oberen Leistungsbereich (ab ca. 220 PS)
- Vergrößerte Aufstandsfläche für verbesserte Traktion
- Exzellente Bodenschonung und lange Lebensdauer
- Auf Erntemaschinen für den zyklischen Feldeinsatz (CFO=Cyclic Field Operation) geeignet



ALLIANCE
ENGINEERED TO KEEP YOU AHEAD



Agriflex 389+

- Hohe Tragfähigkeiten bei sehr niedrigem Luftdruck möglich
- Sehr gute Traktion, dadurch verringerter Kraftstoffverbrauch
- Optimale Bodenschonung
- Hervorragende Selbstreinigungseigenschaften



BKT
GROWING TOGETHER



V-Flexa

- Hohe Widerstandsfähigkeit gegen Stöße
- Hochbelastbare Seitenwand
- Extra große Seitenwand für eine ausgewogene Gewichtsverteilung



ALLIANCE
ENGINEERED TO KEEP YOU AHEAD



Agriflex 381 / 381+

- Sein nicht laufrichtungsgebundenes Profil und seine große Aufstandsfläche sorgen für eine möglichst geringe Bodenverdichtung
- Gute Selbstreinigungseigenschaften und guter Grip ohne die Grasnarbe zu beschädigen



BKT
GROWING TOGETHER



Ridemax FL 693 M

- Enorme Tragfähigkeit und hohe Transportleistung durch 65 km/h / Zulassung (teilw. sogar 70 km/h)
- Modernes, laufrichtungsgebundenes Profil für sehr gute Straßeneigenschaften, als auch Reinigungseigenschaften bei Feldeinsätzen



ALLIANCE
ENGINEERED TO KEEP YOU AHEAD



Flotmaster 381

- Abgerundete Schultern für beste Boden- und Grasnarbenschonung
- Geringe Bodenverdichtung durch große Aufstandsfläche
- Hoher Positivanteil und geringer Rollwiderstand für optimale Kraftstoffeffizienz

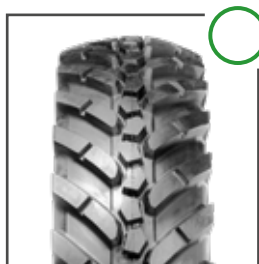


IF/VF - REIFENPROGRAMM | TECHNISCHE DATEN

Artikel-Nr.	Größe	Last-/Speed-Index	TL/TT	Profil	Felge	Breite in mm	Außen ø in mm	statischer Halbmesser	Abrollumfang	Tragfähigkeit	Geschwindigkeit (km/h)	Luftdruck (bar)
152.16.015	IF 265/85 R 15	129 D	TL	Agriflex 381	8	274	832	371	2.510	1.850	65	3,24
152.16.022	IF 280/70 R 15	137 D	TL	Flotmaster 381	10	278	770	345	2.322	2.300	65	4,80
152.16.106	VF 445/50 R 22.5	167 D	TL	Agriflex 381 +	14.00	437	1.016	454	3.123	5.450	65	6,70
152.15.536	VF 560/60 R 22.5	163 D	TL	Agriflex 389 +	16.00	565	1.250	538	3.759	4.875	65	2,80
152.25.087	IF 520/80 R 26 CFO	165 A8	TL	Agriflex 372	16	505	1.465	651	4.372	5.150	40	3,20
152.25.089	VF 520/80 R 26 CFO	168 A8	TL	Agriflex 372 +	16	505	1.465	627	4.335	5.600	40	2,80
152.25.084	VF 620/70 R 26	170 D	TL	Agriflex 372 +	21	626	1.485	644	4.387	6.000	65	2,40
152.25.088	VF 750/65 R 26	177 B	TL	Agriflex 372 +	25	754	1.636	698	4.755	7.300	50	3,00
152.15.695	VF 600/55 R 26.5	167 D	TL	Agriflex 389 +	20.00	629	1.348	587	4.064	5.450	65	2,80
152.15.710	VF 650/55 R 26.5	171 D	TL	Agriflex 389 +	20.00	650	1.384	600	4.173	6.150	65	2,80
152.15.736	VF 650/60 R 26.5	174 D	TL	Agriflex 389 +	20.00	665	1.453	622	4.390	6.700	65	2,80
152.15.749	VF 710/50 R 26.5	173 D	TL	Agriflex 389 +	24.00	732	1.400	602	4.271	6.500	65	2,80
152.15.756	VF 750/45 R 26.5	172 D	TL	Agriflex 389 +	24.00	754	1.360	589	4.086	6.300	65	2,80
152.27.168	VF 420/85 R 28	151 D	TL	Agriflex 372 +	15	448	1.437	628	4.254	3.450	65	1,60
152.27.167	IF 420/85 R 28	145 D	TL	Agriflex 372	15	448	1.437	636	4.261	2.900	65	1,60
152.25.124	VF 600/60 R 28	146 D	TL	Agriflex 372 +	20	590	1.430	620	4.159	3.000	65	1,00
152.25.123	IF 600/65 R 28 CFO	160 D	TL	Agriflex 372	21	606	1.485	666	4.481	4.500	65	2,40
152.26.758	VF 600/65 R 28 NRO	163 D	TL	Agristar VF 365	20	615	1.491	642	4.436	4.875	65	2,00
152.25.126	VF 600/70 R 28 CFO	173 D	TL	Agriflex 372 +	21	625	1.560	681	4.602	6.500	65	2,80
152.26.060	VF 380/85 R 30	146 D	TL	Agriflex 354 +	13	394	1.412	625	4.163	3.000	65	1,60
152.25.144	VF 600/60 R 30	147 D	TL	Agriflex 372 +	20	590	1.490	651	4.335	3.075	65	1,00
152.25.147	VF 600/70 R 30	170 D	TL	Agriflex 372 +	21	625	1.600	715	4.724	6.000	65	2,40
152.25.157	IF 620/75 R 30 CFO	164 D	TL	Agriflex 372	23	650	1.675	734	4.879	5.000	65	1,60
152.25.161	IF 650/75 R 30 CFO	166 D	TL	Agriflex 372	23	660	1.720	754	5.007	5.300	65	1,60
152.25.162	VF 710/60 R 30	171 D	TL	Agriflex 372 +	25	710	1.615	696	4.744	6.150	65	2,00
152.15.806	VF 750/60 R 30.5	183 D	TL	Agriflex 389 +	24.00	780	1.680	721	5.071	8.750	65	2,80
152.26.126	VF 270/95 R 32	138 D	TL	Agriflex 363 +	9	284	1.330	609	3.968	2.360	65	2,40
152.15.819	VF 800/60 R 32	188 D	TL	Agriflex 389 +	27	800	1.800	778	5.465	10.000	65	2,80
152.26.764	VF 800/65 R 32	181 D	TL	Agristar 375	27	805	1.850	808	5.435	8.250	65	2,00
152.25.164	VF 800/65 R 32 CFO	184 D	TL	Agriflex 372 +	27	775	1.845	804	5.416	9.000	65	2,40
152.25.167	IF 800/70 R 32 CFO	182 A8	TL	Agriflex 372	27	784	1.933	857	5.704	8.500	40	2,40
152.25.169	IF 900/60 R 32 CFO	192 D	TL	Agriflex 372	30	885	1.890	847	5.612	11.200	65	4,00
152.26.760	IF 1050/50 R 32 CFO	195 A8	TL	Multistar 376	36	1.050	1.860	833	5.627	12.150	40	4,00
152.25.171	IF 1250/50 R 32 CFO	201 B	TL	Agriflex 372	44	1.250	2.080	905	6.211	14.500	50	3,20
152.26.133	VF 380/85 R 34	149 D	TL	Agriflex 354 +	13	395	1.524	679	4.503	3.250	65	1,60
152.27.214	IF 420/85 R 34	154 D	TL	Agriflex 354	14	417	1.575	709	4.681	3.750	65	2,40
152.26.136	VF 480/70 R 34	160 D	TL	Agriflex 354 +	16	495	1.580	714	4.719	4.500	65	2,40
152.25.178	IF 650/65 R 34 CFO	161 D	TL	Agriflex 372	23	650	1.720	769	5.033	4.625	65	1,60
152.25.179	VF 650/65 R 34 NRO	167 D	TL	Agriflex 372 +	23	650	1.720	753	4.960	5.450	65	1,60
152.25.181	VF 710/60 R 34	173 D	TL	Agriflex 372 +	25	710	1.715	753,7	5.105	6.500	65	2,00
152.27.295	VF 270/95 R 36	140 D	TL	Agriflex 363 +	9	276	1.424	660	4.287	2.500	65	2,40



Alliance
Agriflex 354/354+



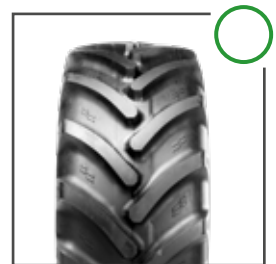
Alliance
Agriflex 363/363+



Alliance
Agriflex 372/372+



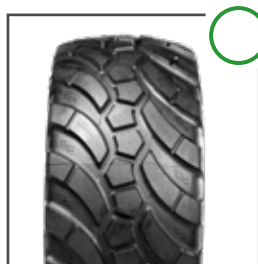
Alliance
Agristar 375

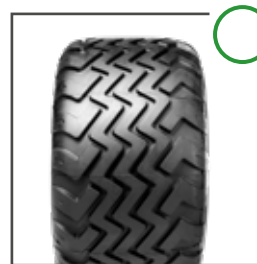


Alliance
Agristar VF 365

Artikel-Nr.	Größe	Last-/Speed-Index	TL/TT	Profil	Felge	Breite in mm	Außen ø in mm	statischer Halbmesser	Abrollumfang	Tragfähigkeit	Geschwindigkeit (km/h)	Luftdruck (bar)
152.26.186	VF 270/95 R 38	141 D	TL	Agriflex 363 +	9	278	1.476	681	4.432	2.575	65	2,40
152.27.323	IF 380/80 R 38	149 D	TL	Agriflex 354	13	398	1.595	728	4.706	3.250	65	2,40
152.27.329	VF 380/80 R 38	154 D	TL	Agriflex 354 +	13	382	1.591	725	4.710	3.750	65	2,40
152.27.328	IF 380/95 R 38	154 D	TL	Agriflex 354	13	390	1.687	767	5.018	3.750	65	2,40
152.25.220	IF 520/85 R 38	167 D	TL	Agriflex 372	16	540	1.850	834	5.482	5.450	65	2,40
152.25.249	VF 710/60 R 38	160 D	TL	Agriflex 372 +	25	710	1.815	803	5.314	4.500	65	1,00
152.25.248	VF 710/70 R 38 CFO	178 D	TL	Agriflex 372 +	25	720	1.959	843	5.717	7.500	65	1,60
152.27.370	IF 710/85 R 38 CFO	178 D	TL	Agriflex 372	25	730	2.165	956	6.294	7.500	65	1,60
152.27.371	VF 710/85 R 38	183 D	TL	Agriflex 372 +	25	730	2.165	931	6.330	8.750	65	1,60
152.25.253	IF 800/70 R 38 CFO	184 A8	TL	Agriflex 372	27	820	2.085	926	6.144	9.000	40	2,40
152.25.252	IF 800/70 R 38 CFO	187 A8 / 183 B	TL	Agriflex 372	27	820	2.085	926	6.144	9.750 / 8.750	40 / 50	2,80
152.25.254	IF 900/60 R 38 CFO	184 A8	TL	Agriflex 372	30	880	2.035	897	5.998	9.000	40	2,40
152.27.395	IF 520/85 R 42	169 D	TL	Agriflex 372	16	540	1.955	879	5.825	5.800	65	2,40
152.25.257	IF 580/85 R 42 CFO	178 D	TL	Agriflex 372	20	595	2.040	918	6.047	7.500	65	2,80
152.25.256	VF 650/65 R 42 NRO	174 D	TL	Agristar 365	20	650	1.935	842	5.894	6.700	65	2,00
152.25.258	VF 710/60 R 42 NRO	161 D	TL	Agriflex 372 +	25	710	1.923	850	5.656	4.625	65	1,00
152.25.269	IF 710/70 R 42 CFO	179 D	TL	Agriflex 372	25	745	2.062	924	6.114	7.750	65	2,40
152.25.270	VF 710/70 R 42 CFO	185 D	TL	Agriflex 372 +	25	745	2.062	924	6.094	9.250	65	2,40
152.27.403	IF 710/75 R 42 CFO	176 D	TL	Agriflex 372	25	725	2.150	951	6.318	7.100	65	1,60
152.25.272	VF 710/75 R 42 CFO	181 D	TL	Agriflex 372 +	25	725	2.153	940	6.279	8.250	65	1,60
152.26.892	VF 230/95 R 48	146 D	TL	Agriflex 363 +	8	232	1.660	784	5.058	3.000	65	3,60
152.26.893	VF 270/95 R 48	155 D	TL	Agriflex 363 +	10	275	1.733	816	5.329	3.875	65	4,00
152.27.436	VF 340/85 R 48	164 D	TL	Agriflex 354 +	12	343	1.808	841	5.489	5.000	65	4,00
152.26.684	VF 320/90 R 50	166 D	TL	Agriflex 354 +	11	319	1.848	864	5.620	5.300	65	4,40
152.26.690	VF 320/105 R 50	158 D	TL	Agriflex 354 +	11	323	1.938	894	5.836	4.250	65	2,40
152.26.674	IF 380/90 R 50	170 D	TL	Agriflex 354	13	385	1.956	906	5.896	6.000	65	4,40
152.26.688	IF 380/105 R 50	177 D	TL	Agriflex 354	13	399	2.052	947	6.187	7.300	65	4,80
152.26.691	VF 380/105 R 50	179 D	TL	Agriflex 363 +	13	400	2.050	945,5	6.206	7.750	65	4,40
152.26.686	VF 420/95 R 50	177 D	TL	Agriflex 354 +	14	425	2.052	932	6.131	7.300	65	3,60
152.26.895	IF 480/80 R 50	166 D	TL	Agriflex 363	16	480	2.038	940	6.153	5.300	65	2,40
152.26.896	VF 480/80 R 50	169 D	TL	Agriflex 363 +	16	475	2.038	919	6.103	5.800	65	2,00
152.26.683	VF 480/80 R 50	171 D	TL	Agriflex 354 +	16	479	2.050	936	6.114	6.150	65	2,40
152.26.689	VF 480/80 R 50	179 D	TL	Agriflex 354 +	16	479	2.050	936	6.114	7.750	65	3,60
152.26.682	VF 480/95 R 50	176 D	TL	Agriflex 354 +	16	485	2.187	984	6.550	7.100	65	2,40
152.26.695	VF 230/115 R 54	151 D	TL	Agriflex 354 +	8	257	1.947	912	5.931	3.450	65	3,20
152.26.897	VF 270/95 R 54	156 D	TL	Agriflex 363 +	10	287	1.894	894	5.763	4.000	65	3,60
152.26.704	IF 270/105 R 54	158 D	TL	Agriflex 354	10	280	1.946	917	5.949	4.250	65	4,00
152.26.707	VF 320/90 R 54	168 D	TL	Agriflex 354 +	11	320	1.950	911	5.944	5.600	65	4,40
152.26.726	IF 320/105 R 54	167 D	TL	Agriflex 354	11	330	2.040	959	6.230	5.450	65	4,40
152.26.724	IF 380/90 R 54	171 D	TL	Agriflex 354	13	380	2.056	959	6.231	6.150	65	4,40
152.26.725	VF 380/90 R 54	176 D	TL	Agriflex 354 +	13	383	2.050	951	6.199	7.100	65	4,40
152.26.727	IF 380/105 R 54	180 D	TL	Agriflex 354	13	395	2.163	1.001	6.532	8.000	65	5,20

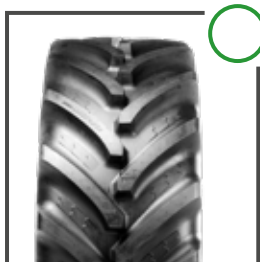
CFO=Cyclic Field Operation / NRO: Narrow Rim Option


Alliance
 Multistar 376

Alliance
 Agriflex 389+

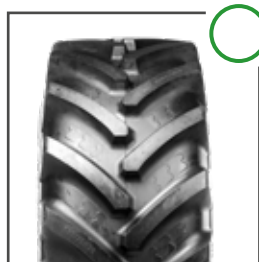
Alliance
 Agriflex 381 / 381+

Alliance
 Flotmaster 381

IF/VF - REIFENPROGRAMM | TECHNISCHE DATEN

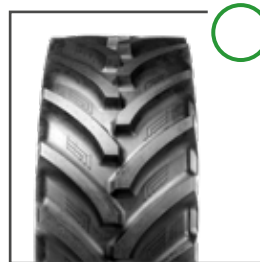
Artikel-Nr.	Größe	Last-/ Speed-Index	TL/ TT	Profil	Felge	Breite in mm	Außen ø in mm	statischer Halbmesser	Abroll- umfang	Trag- fähigkeit	Geschwin- digkeit (km/h)	Luftdruck (bar)
100.00.073	VF 500/50 R 17	156 D	TL	Ridemax FL 693 M	16.00	503	932	422	2.880	4.000	65	5,00
157.15.080	VF 400/45 R 17.5	159 D	TL	Ridemax FL 693 M	14.00	400	800	343	2.357	4.375	65	6,00
157.15.650	VF 560/60 R 22.5	166 D	TL	V-Flexa	16.00	555	1.250	550	3.756	5.300	65	3,20
157.15.750	VF 600/55 R 26.5	167 D	TL	V-Flexa	20.00	615	1.342	580	3.986	5.450	65	2,80
157.15.760	VF 600/65 R 26.5	172 D	TL	V-Flexa	20.00	615	1.453	628	4.377	6.300	65	2,80
157.15.755	VF 650/55 R 26.5	171 D	TL	V-Flexa	20.00	644	1.389	591	4.100	6.150	65	2,80
157.27.112	VF 480/60 R 28 NRO	145 D	TL	Agrimax V-Flecto	16	470	1.290	571	3.807	2.900	65	1,60
157.27.113	VF 520/60 R 28 NRO	149 D	TL	Agrimax V-Flecto	18	516	1.335	587	3.910	3.250	65	1,60
157.27.106	VF 540/65 R 28 NRO	154 D	TL	Agrimax V-Flecto	20	539	1.413	622	4.160	3.750	65	1,60
157.27.114	VF 600/60 R 28 NRO	157 D	TL	Agrimax V-Flecto	20	587	1.440	632	4.228	4.125	65	1,60
100.00.925	VF 600/65 R 28 NRO	163 D	TL	Agrimax V-Flecto	21	597	1491			4875	65	2,00
157.27.117	IF 600/70 R 28	164 D	TL	Agrimax Force	21	603	1.551	694	4.654	5.000	65	2,40
157.27.110	IF 710/55 R 28 CFO	165 D	TL	Agrimax Force	25	716	1.493	663	4.442	5.150	65	2,40
157.27.745	VF 540/65 R 30 NRO	158 D	TL	Agrimax V-Flecto	20	539	1.464	650	4.351	4.250	65	1,60
157.27.126	VF 600/60 R 30 NRO	158 D	TL	Agrimax V-Flecto	20	595	1.485	649	4.404	4.250	65	1,60
157.26.786	IF 600/70 R 30	165 D / 162 E	TL	Agrimax Sirio	21	603	1.602	713	4.759	5.150	65 / 70	2,40
157.26.787	IF 600/70 R 30 CFO	165 D	TL	Agrimax Force	21	603	1.602	708	4.800	5.150	65	2,40
157.26.260	IF 620/75 R 30 CFO	169 D	TL	Agrimax Force	23	650	1.703	759	5.100	5.800	65	2,40
157.26.788	VF 600/70 R 30 NRO	168 D	TL	Agrimax V-Flecto	21	603	1.602	702	4.711	5.600	65	2,00
157.27.133	IF 710/55 R 30 CFO	166 D	TL	Agrimax Force	25	716	1.544	686	4.616	5.300	65	2,40
157.27.124	IF 710/60 R 30 CFO	168 D	TL	Agrimax Force	25	708	1.614	714	4.814	5.600	65	2,40
157.27.134	IF 680/85 R 32	179 D	TL	Agrimax RT 600	23	682	1.960	846	5.860	7.750	65	2,40
157.26.805	IF 710/75 R 32 CFO	183 A8 / 183 B	TL	Agrimax Teris	25	716	1.879	851	5.653	8.750	40 / 50	3,20
100.00.958	IF 420/95 R 34	157 D	TL	Agriflex 354 +	14	419	1.662	731	4.927	4.125	65	1,60
157.26.312	IF 580/80 R 34 CFO	177 D	TL	Agrimax Teris	20	586	1.792	810	5.422	7.300	65	3,60
100.00.900	VF 600/65 R 34 NRO	169 D	TL	Agrimax V-Flecto	21	597	1.644	731	4.952	5.800	65	2,40
157.26.851	IF 600/70 R 34	167 D	TL	Agrimax Force	21	603	1.704	757	5.070	5.450	65	2,40
157.26.320	IF 650/60 R 34	165 D	TL	Agrimax Force	23	650	1.644	746	4.954	5.150	65	2,40
157.27.144	VF 650/60 R 34	168 D	TL	Agrimax V-Flecto	23	660	1.676	750	4.996	5.600	65	2,00
157.27.145	IF 650/65 R 34 CFO	161 D	TL	Agrimax Force	23	650	1.710	764	5.078	4.625	65	1,60
157.27.160	IF 710/55 R 34 CFO	170 D	TL	Agrimax Force	25	716	1.646	746	4.962	6.000	65	3,20
157.27.153	IF 710/60 R 34 CFO	170 D	TL	Agrimax Force	25	708	1.716	763	5.126	6.000	65	2,40
157.27.154	VF 710/60 R 34 NRO	173 D	TL	Agrimax V-Flecto	25	708	1.716	752	5.097	6.500	65	2,00
157.26.855	IF 710/75 R 34 CFO	178 D	TL	Agrimax Force	25	716	1.929	864	5.750	7.500	65	2,40
157.26.856	IF 710/75 R 34 CFO	184 A8 / 184 B	TL	Agrimax Teris	25	716	1.930	870	5.852	9.000	40 / 50	3,20
157.27.170	IF 380/80 R 38	149 D	TL	Agrimax Force	12	380	1.573	725	4.793	3.250	65	2,40
157.26.382	VF 380/85 R 38	161 D	TL	Agrimax Spargo	13	380	1.602	730	4.830	4.625	65	3,20
100.00.974	VF 380/80 R 38	154 D	TL	Agriflex 363 +	12	380	1.590	721	4.788	3.750	65	2,40
157.26.389	IF 420/85 R 38	155 D	TL	Agrimax Force	14	419	1.670	810	5.017	3.875	65	2,40
157.27.175	VF 480/80 R 38	166 D	TL	Agrimax V-Flecto	16	479	1.733	774	5.169	5.300	65	2,40



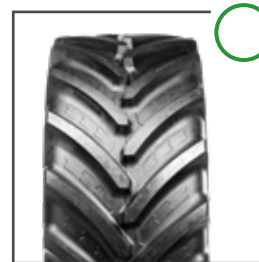
BKT
Agrimax Force



BKT
Agrimax Teris



BKT
Agrimax Sirio



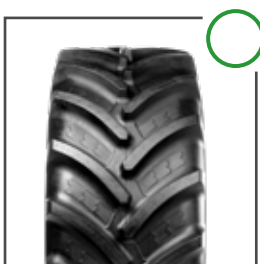
BKT
Agrimax V-Flecto



BKT
V-Flexa

Artikel-Nr.	Größe	Last-/Speed-Index	TL/TT	Profil	Felge	Breite in mm	Außen ø in mm	statischer Halbmesser	Abrollumfang	Tragfähigkeit	Geschwindigkeit (km/h)	Luftdruck (bar)
157.27.178	VF 540/65 R 38 NRO	162 D	TL	Agrimax V-Flecto	20	549	1.676	760	4.981	4.750	65	2,00
157.27.184	VF 600/60 R 38 NRO	166 D	TL	Agrimax V-Flecto	20	587	1.685	757	5.044	5.300	65	2,00
157.27.188	VF 650/60 R 38 NRO	166 D	TL	Agrimax V-Flecto	23	650	1.745	774	5.231	5.300	65	1,60
157.27.198	VF 650/60 R 38 NRO	173 D	TL	Agrimax V-Flecto	23	650	1.745	774	5.217	6.500	65	2,40
157.27.187	IF 650/65 R 38	169 D	TL	Agrimax Force	23	650	1.830	830	5.510	5.800	65	2,40
157.27.189	VF 650/65 R 38 NRO	169 D	TL	Agrimax V-Flecto	23	650	1.825	798	5.387	5.800	65	1,60
157.26.414	IF 650/85 R 38 CFO	179 D	TL	Agrimax Force	23	663	2.071	927	6.106	7.750	65	2,40
157.27.183	VF 710/55 R 38	175 D	TL	Agrimax V-Flecto	25	710	1.750	780	5.242	6.900	65	2,40
157.27.196	VF 710/60 R 38 NRO	171 D	TL	Agrimax V-Flecto	25	708	1.820	794	5.447	6.150	65	1,60
157.27.194	IF 710/60 R 38	172 D	TL	Agrimax Force	25	708	1.817	812	5.462	6.300	65	2,40
157.26.958	VF 710/70 R 38	181 D	TL	Agrimax V-Flecto	24	715	1.961	843	5.773	8.250	65	2,00
157.27.199	VF 710/75 R 38	183 D	TL	Agrimax V-Flecto	24	720	2.060	905	6.151	8.750	65	2,00
157.26.962	IF 800/70 R 38 CFO	184 D	TL	Agrimax Force	27	794	2.085	923	6.184	9.000	65	2,40
157.26.963	VF 800/70 R 38	187 D	TL	Agrimax V-Flecto	28	804	2.085	890	6.155	9.750	65	2,00
157.27.195	IF 900/60 R 38 CFO	184 D	TL	Agrimax Force	30	916	2.045	904	6.107	9.000	65	2,40
157.27.202	VF 580/85 R 42 CFO	183 D	TL	Agrimax V-Flecto	20	606	2.058	923	6.166	8.750	65	2,80
157.27.201	VF 650/65 R 42 NRO	174 D	TL	Agrimax V-Flecto	23	650	1.913	852	5.773	6.700	65	2,00
157.26.451	IF 650/85 R 42 CFO	180 D	TL	Agrimax Force	23	650	2.173	965	6.400	8.000	65	2,40
157.27.210	VF 710/60 R 42 NRO	173 D	TL	Agrimax V-Flecto	25	710	1.930	860	5.786	6.500	65	1,60
157.26.984	IF 710/70 R 42 CFO	179 D	TL	Agrimax Force	25	716	2.061	919	6.168	7.750	65	2,40
157.27.214	VF 710/70 R 42	185 D	TL	Agrimax V-Flecto	24	720	2.061	921	6.182	9.250	65	2,40
157.26.987	IF 710/75 R 42 CFO	181 D	TL	Agrimax Force	25	716	2.133	967	6.403	8.250	65	2,40
157.26.988	IF 800/70 R 42 CFO	186 D	TL	Agrimax Force	27	794	2.150	950	6.400	9.500	65	2,40
157.27.217	IF 900/50 R 42 CFO	180 D	TL	Agrimax Force	30	896	1.955	872	5.830	8.000	65	1,60
157.27.220	IF 900/60 R 42 CFO	186 D	TL	Agrimax Force	30	916	2.147	950	6.416	9.500	65	2,40
157.27.225	VF 900/60 R 42 NRO	189 D	TL	Agrimax V-Flecto	30	900	2.142	937	6.390	10.300	65	2,00
157.26.993	IF 800/70 R 42 CFO	192 D	TL	Agrimax Force	27	794	2.150	950	6.400	11.200	65	3,20
157.27.235	VF 750/70 R 44	186 D	TL	Agrimax V-Flecto	25	760	2.175	958	6.450	9.500	65	2,40
157.27.582	VF 380/90 R 46	173 D	TL	Agrimax Spargo	13	390	1.852	846	5.611	6.500	65	4,40
100.00.952	VF 380/90 R 46	175 D	TL	Agrimax Spargo	13	390	1.852	846	5.611	6.900	65	4,60
157.26.467	VF 480/80 R 46	177 D	TL	Agrimax Spargo	16	479	1.936	889	5.861	7.300	65	3,60
157.26.991	IF 750/75 R 46 CFO	186 D	TL	Agrimax Force	25	742	2.294	1.032	6.802	9.500	65	2,40
157.27.643	VF 380/90 R 50	175 D	TL	Agrimax Spargo	13	390	1.950	893	5.950	6.900	65	4,40
157.27.645	VF 380/105 R 50	179 D	TL	Agrimax Spargo	13	400	2.050	934	6.211	7.750	65	4,40
157.27.655	VF 420/95 R 50	177 D	TL	Agrimax Spargo	14	419	2.068	943	6.210	7.300	65	3,60
157.26.483	VF 480/80 R 50	179 D	TL	Agrimax Spargo	16	479	2.038	947	6.224	7.750	65	3,60
157.27.629	VF 320/90 R 50	169 D	TL	Agrimax Spargo	11	323	1.846	865	5.650	5.800	65	4,80
157.27.680	IF 480/95 R 50	170 D	TL	Agrimax Force	16	479	2.170	994	6.488	6.000	65	2,40

CFO=Cyclic Field Operation / NRO: Narrow Rim Option


BKT
Agrimax RT 600

BKT
Ridemax FL 693 M

BKT
Agrimax Spargo

Bohnenkamp AG, Osnabrück Tel.: +49 541 12163-0
Bohnenkamp Austria GesmbH Tel.: +43 7221 72411-0
Bohnenkamp Suisse AG Tel.: +41 61 981 68 90

Vor Ort und international für Sie da.
Die Bohnenkamp Unternehmensgruppe



Weitere Informationen zur IF-/VF-Technologie bekommen Sie über den QR-Code oder unter www.bohnenkamp.de/if-vf-reifentechnologie



23.0006 Irrtümer vorbehalten



AGRAR

Bohnenkamp

■ ■ ● Moving Professionals

www.bohnenkamp.com