

BKT

GROWING TOGETHER

UNTERTAGEBERGBAU

OTR REIFEN



O T R R E I F E N

UNTERTAGEBERGBAU

In Bergwerken zu arbeiten, bringt zahlreiche tägliche Herausforderungen mit sich. Unter Tage bedeutet jedes Risiko eine ständige Gefahr: schwieriges Gelände, extreme Arbeitsbedingungen, Gerüste und Gruben sind Probleme, die man jeden Tag angehen muss.

Diese schwierigen Bedingungen stellen nicht nur für die Bediener eine große Herausforderung dar, sondern auch für die Reifen, die harte Leistungen und maximale Beanspruchung aushalten müssen. Felsiges Geröll, Trennwände mit scharfen Kanten, hohe Belastbarkeit und Temperaturbeständigkeit sind alles extrem kritische Bedingungen, in denen BKT Reifen ohne Zweifel Ihr bester Verbündeter sind!

Entdecken Sie das gesamte BKT Produkt-Sortiment mit den Reifen, die sich perfekt für die Arbeit unter Tage eignen.

TECHNOLOGIES AND PERFORMANCE

 All Steel	 Blockmuster	 extra tiefes Laufflächenprofil	 harte felsige Oberfläche
 Schwersteinsatz	 glatter Reifen	 spezielle antistatische Gummimischung	 Komfort
 Schnittfestigkeit	 Schnitt- und Stichfestigkeit	 Beständigkeit	 hohe Durchstichfestigkeit
 Stabilität	 Traktion		



Radial

Radialreifen haben Kordlagen, die so angeordnet sind, dass sie radial von Wulst zu Wulst um den Reifen laufen. Flanken- und Laufflächenlagen haben voneinander unabhängige funktionale Eigenschaften und bieten so mehr Flexibilität, großartige Performance, lange Beständigkeit und Kraftstoffersparnis.



Diagonal

Diagonalreifen haben Kordlagen, die so angeordnet sind, dass sie diagonal von Wulst zu Wulst durch den Reifen laufen. Die überlappenden Lagen bilden ein Kreuzmuster. Diese Bauweise zeichnet sich durch außergewöhnliche Resistenz an der Flanke, Durchstichfestigkeit und hohe Tragfähigkeit aus.

REIFEN FÜR UNTERTAGEBAU



EARTHMAX SR 41



[S. 6]



EARTHMAX SR 43



[S. 7]



EARTHMAX SR 49



[S. 8]



EARTHMAX SR 57



[S. 13]



MINE STAR



[S. 14]



POWER TRAX HD



[S. 15]



EARTHMAX SR 49 M



[S. 9]



EARTHMAX SR 53



[S. 10]



EARTHMAX SR 55



[S. 11]



POWER TRAX HD SMOOTH



[S. 16]



SM 53



[S. 17]



SM 55



[S. 18]



LIFTMAX LM 81



[S. 12]





Radial

L-4/E-4

B

Technologies



All Steel



Blockmuster

Performance



Beständigkeit



Traktion



Schnittfestigkeit



Komfort



EARTHMAX SR 41

EARTHMAX SR 41 ist der ideale All-Steel-Radialreifen für Loder und Planierer im Transport- Lade und Planiereinsatz. Dank seiner All-Steel-Radialstruktur und dem speziellen Blockmuster verleiht EARTHMAX SR 41 erstklassige Schnittfestigkeit sowie ein langes Reifenleben. Neben langen Betriebsstunden ohne Maschinenstillstand bietet der Reifen außergewöhnlichen Komfort.

Ø 25"	Größe	TT/TL	STAR RATING	LI/SS	Ausf.	TKPH	O.W. (mm)	O.D. (mm)	SLR (mm)	RC (mm)	PROFILTIEFE (mm)	FELGE	
												Empfohlene	Zugelassene
26.5 R 25	TL	****	-	CRC	-	678	1742	775	5150	59.0	22.00/3.0	22.00/3.0	IF
29.5 R 25	TL	****	-	CRC	-	761	1861	830	5510	66.0	25.00/3.5	25.00/3.5	IF

CRC: Cut Resistance Compound



EARTHMAX SR 43

Earthmax SR 43 (L-4) ist ein radialer All-Steel-Reifen, der speziell für Radlader entwickelt wurde, die in extrem felsiger Umgebung vor allem in Untertagebau zum Einsatz kommen. Der Reifen zeichnet sich durch hervorragende Leistungen bei Lade- und Transportarbeiten im Tagebau, in Steinbrüchen sowie auf Schrottplätzen aus. Das einzigartige Laufflächenmuster verleiht optimale Traktion und Stabilität. Dank seiner All-Steel-Struktur gewährleistet der robuste Earthmax SR 43 (L-4) erstklassige Stich- und Schnittfestigkeit sowie ein verlängertes Reifenleben.

Ø 25"	Größe	TT/TL	STAR RATING	LI/SS	Ausf.	TKPH	O.W. (mm)	O.D. (mm)	SLR (mm)	RC (mm)	PROFILTIEFE (mm)	FELGE	
												Empfohlene	Zugelassene
29.5 R 25	TL	***	-	CRC	-	785	1875	847	5644	61.0	25.00/3.5	-	-
Ø 29"	29.5 R 29	TL	***	-	CRC	-	768	2003	905	6311	62.0	25.00/3.5	24.00/3.5 26.00/3.5

CRC: Cut Resistance Compound



Radial

L-4

A2

Technologies



All Steel

Performance



Traktion



harte felsige Oberfläche



Beständigkeit



Stabilität



Radial

E-4/L-4

A2

Performance



Traktion



Schnittfestigkeit



Stabilität



Beständigkeit



EARTHMAX SR 49

EARTHMAX SR 49 (L-4) ist ein All-Steel Radialreifen, der speziell für Radlader und Planierer, für Fahrlader (LHD) und flache Dumper entwickelt wurde. EARTHMAX SR 49 bietet hervorragende Leistung im harten Bergbaueinsatz, bei dem ausgezeichnete Traktion und Stabilität gefordert ist. Der Reifen hat ein richtungsgebundenes Muster und ist aus einer speziellen, schnittfesten Gummimischung, die erstklassige Beständigkeit bietet.

Ø 33"	Größe	TT/TL	STAR RATING	LI/SS	Ausf.	TKPH	O.W. (mm)	O.D. (mm)	SLR (mm)	RC (mm)	PROFILTIEFE (mm)	FELGE	
												Empfohlene	Zugelassene
35/65 R 33	TL	****	-	CRC	-	899	2061	890	6125	59.0	28.00/3.5	-	
35/65 R 33	TL	***	-	CRC	-	899	2061	890	6125	59.0	28.00/3.5	-	
35/65 R 33	TL	****/****	-	CRC	-	899	2061	890	6125	59.0	28.00/3.5	-	

CRC: Cut Resistance Compound



EARTHMAX SR 49 M

EARTHMAX SR 49 M ist ein All Steel Radialreifen mit einem speziellen, nicht-richtungsgebundenem Muster, der speziell für Fahrlader (LHD), flache Dumper (LPDT) sowie Radlader und Planierer entwickelt wurde, die unter schweren Bedingungen in felsiger Umgebung vor allem im Untertagebau eingesetzt werden. EARTHMAX SR 49 M ist ideal für Arbeiten, die hervorragende Traktion und Stabilität erfordern. Das tiefe L-4 Laufflächenprofil und die speziell formulierte Gummimischung UMS (underground mine service) verleihen eine größere Verschleißfestigkeit neben ausgezeichneter Widerstandsfähigkeit gegenüber Schnitten an Felsen und Stichen.

Ø 25"	Größe	TT/TL	STAR RATING	LI/SS	Ausf.	TKPH	O.W. (mm)	O.D. (mm)	SLR (mm)	RC (mm)	PROFILTIEFE (mm)	FELGE	
												Empfohlene	Zugelassene
26.5 R 25	TL	****	-	CRC	-	708	1782	801	5297	56.0	22.00/3.0	22.00/3.0 IF	
29.5 R 25	TL	****	-	CRC	-	780	1905	844	5600	57.0	25.00/3.5	25.00/3.5 IF	

Ø 29"	Größe	TT/TL	STAR RATING	LI/SS	Ausf.	TKPH	O.W. (mm)	O.D. (mm)	SLR (mm)	RC (mm)	PROFILTIEFE (mm)	FELGE	
												Empfohlene	Zugelassene
29.5 R 29	TL	***	-	CRC	-	786	2006	906	6320	60.0	25.00/3.5	24.00/3.5, 26.00/3.5	
29.5 R 29	TL	****	-	CRC	-	786	2006	906	6320	60.0	25.00/3.5	24.00/3.5, 26.00/3.5	

CRC: Cut Resistance Compound



Radial

E-4/L-4

B

Performance



Traktion



Schnittfestigkeit



Stabilität



Beständigkeit



Radial

L-5

A2



EARTHMAX SR 53

EARTHMAX SR 53 ist ein All Steel Radialreifen, der speziell für Lader und Planierer sowie flache Dumper (LPDT) und Fahrlader (LHD) entwickelt wurde, die bei schweren Betriebsbedingungen auf felsigem Gelände zum Einsatz kommen einschließlich im Untertagebau und auf Schrottplätzen. Die L-5 klassifizierte Lauffläche und die schnittfeste Gummimischung stehen für ein längeres Reifenleben neben ausgezeichneter Traktionsleistung und Stabilität.

Ø 25"	Größe	TT/TL	STAR RATING	LI/SS	Ausf.	TKPH	O.W. (mm)	O.D. (mm)	SLR (mm)	RC (mm)	PROFILTIEFE (mm)	FELGE	
												Empfohlene	Zugelassene
Ø 25"	17.5 R 25 UMS	TL	**	-	CRC	-	435	1400	637	4214	65.5	14.00/1.5	-
	17.5 R 25	TL	***	188A2	CRC	-	435	1400	637	4214	65.5	14.00/1.5	-
	26.5 R 25 UMS	TL	**	-	CRC	-	680	1788	800	5376	95.0	22.00/3.0	22.00/3.0 IF
	29.5 R 25 UMS	TL	**	-	CRC	-	770	1912	859	5755	103.0	25.00/3.5	25.00/3.5 IF
Ø 33"	35/65 R 33 UMS	TL	**	-	CRC	-	910	2063	915	6215	92.0	28.00/3.5	-
	35/65 R 33	TL	***	-	CRC	-	910	2063	915	6215	92.0	28.00/3.5	-

CRC: Cut Resistance Compound



EARTHMAX SR 55

EARTHMAX SR 55 (L-5) S ist ein All Steel Radialreifen, der speziell für Lader, Planierer und flache Dumper entwickelt wurde, die unter härtesten Bedingungen in Steinbrüchen, im Bergbau und auf Schrottplätzen zum Einsatz kommen. Dank der hervorragenden Schnittfestigkeit durch das extra tiefe und solide Laufflächenmuster ist EARTHMAX SR 55 in der Lage, maximale Produktivität bei äußerst geringen Stillstandzeiten zu erreichen. Die Bediener der Fahrzeuge werden die außergewöhnliche Stabilität zu schätzen wissen.

Ø 24"	Größe	TT/TL	STAR RATING	LI/SS	Ausf.	TKPH	O.W. (mm)	O.D. (mm)	SLR (mm)	RC (mm)	PROFILTIEFE (mm)	FELGE	
												Empfohlene	Zugelassene
Ø 24"	12.00 R 24	TT	**	175A2	CRC	-	305	1274	572	3787	58.0	8.50/1.3	8.0,9.0
Ø 25"	17.5 R 25	TL	**	182A2	CRC	-	453	1399	630	4211	68.0	14.00/1.5	14.00/1.3 DC ; 13.00/1.4
	18.00 R 25	TL	***	204A2	CRC	-	513	1667	733	4852	86.0	13.00/2.5	15.00/2.5; 13.00/2.5 IF
	20.5 R 25	TL	**	193A2	CRC	-	535	1543	700	4644	74.0	17.00/2.0	-
	26.5 R 25	TL	**	209A2	CRC	-	690	1786	810	5375	95.0	22.00/3.0	22.00/3.0 IF
	29.5 R 25	TL	**	216A2	CRC	-	777	1912	860	5755	104.0	25.00/3.5	25.00/3.5 IF
Ø 29"	29.5 R 29	TL	**	218A2	CRC	-	775	2009	911	6047	104.0	25.00/3.5	24.00/3.5, 26.00/3.5
Ø 33"	35/65 R 33	TL	**	224A2	CRC	-	900	2065	915	6175	99.0	28.00/3.5	-

CRC: Cut Resistance Compound

Technologies



harte felsige Oberfläche



extra tiefes Laufflächenprofil

Performance



Stabilität



Beständigkeit



Schnittfestigkeit



Traktion



Radial

L-5S

A2

Technologies



glatter Reifen



extra tiefes Laufflächenprofil

Performance



Stabilität



Beständigkeit



Schnittfestigkeit



Traktion





Radial



A5

Technologies



spezielle antistatische Gummimischung

Performance



Stabilität



Beständigkeit



LIFTMAX LM 81

LIFTMAX LM 81 wurde speziell für Gabelstapler beim Materialtransport und in industriellen Anwendungen entworfen. Dieser All-Steel-Reifen bietet geringere Vibrationen, erhöhte Stabilität sowie ein längeres Reifenleben. Die spezielle antistatische Gummimischung verleiht hervorragende Verschleißfestigkeit auch unter härtesten Einsatzbedingungen.

Ø 15"	Größe	TT/TL	STAR RATING	LI/SS	Ausf.	TKPH	O.W.	O.D.	SLR	RC	PROFILTIEFE (mm)	FELGE	
							(mm)	(mm)	(mm)	(mm)		Empfohlene Zugelassene	
8.25 R 15	TL	-	153 A5	STD	-	234	836	-	-	33.5	6.5	7.0	
Ø 20"	10.00 R 20	TL	-	166 A5	STD	-	275	1066	-	-	35.0	7.50	-
12.00 R 20	TL	-	176 A5	STD	-	314	1134	-	-	38.5	8.50	8.0	

STD: Standard



EARTHMAX SR 57

EARTHMAX SR 57 ist ein All-Steel-Radialreifen, der speziell für Lader, Planierer und Universalfahrzeuge im Untertagebau entworfen wurde. Der Reifen verleiht erstklassige Traktion, Stabilität und Komfort auf schwierigem, felsigen Gelände. Das extra tiefe L-5 Laufflächenprofil und die speziell formulierte Gummimischung UMS (underground mine service) verleihen eine größere Verschleißfestigkeit neben außerordentlicher Widerstandsfähigkeit gegenüber Schnitten an Felsen und Stichen.

Ø 15"	Größe	TT/TL	STAR RATING	LI/SS	Ausf.	TKPH	O.W.	O.D.	SLR	RC	PROFILTIEFE (mm)	FELGE	
							(mm)	(mm)	(mm)	(mm)		Empfohlene Zugelassene	
7.50 R 15	TT	*	-	CRC	-	223	845	-	-	46.0	6.00	6.5	
8.25 R 15	TT	*	-	CRC	-	240	880	-	-	47.0	6.50	7.00	
Ø 20"	12.00 R 20	TT	*	-	CRC	-	318	1180	-	-	56.0	8.50	14.00/1.3 DC ; 13.00/1.4
Ø 25"	18.00 R 25	TL	**	204 A2	CRC	-	515	1651	-	-	80.0	13.00/2.5	-

CRC: Cut Resistance Compound



Radial



L-5



A2

Technologies



harte felsige Oberfläche



extra tiefes Laufflächenprofil

Performance



Stabilität



Beständigkeit



Schnittfestigkeit



Traktion



Diagonal



MINE STAR

MINE STAR ist ein Diagonalreifen, der sich als erstklassige Wahl bei schweren Einsatzbedingungen im Bergbau erweist. Der Reifen zeichnet sich durch hohe Widerstandsfähigkeit gegenüber Schnitten/Rissen und Durchstößen aus, wodurch die Leistungsfähigkeit optimiert wird.

Ø 15"	Größe	TT/TL	PR	LI/SS	Ausf	TKPH	O.W. (mm)	O.D. (mm)	SLR (mm)	RC (mm)	PROFILTIEFE (mm)	FELGE	
												Empfohlene	Zugelassene
8.25 - 15	TT	20	-	STD	-	244	848	-	-	19.0	6.5	6.0; 7.0	
32 X 14.50 / 15 - 15	TT	28	-	STD	-	350	825	-	-	23.5	11.0	11.50; 11.00 BD; 10.50	
35 X 15 -15	TT	20	-	STD	-	372	885	-	-	23.5	11.0	11.50; 11.00 BD	
35 X 15 -15	TT	32	-	STD	-	372	885	-	-	23.5	11.0	11.50; 11.00 BD	
38 X 16 -15	TT	32	-	STD	-	400	990	-	-	28.5	11.5	-	

STD: Standard



POWER TRAX HD

Der Premiumreifen POWER TRAX HD ist speziell für Geräte im Hafen- und Untertagebergbau konzipiert. Sein tiefes Profil, die extra dicke Seitenwand und die zähe Karkasse bieten eine außergewöhnliche Beständigkeit und minimieren das Risiko von Reifenpannen und Unfallschäden. Der Reifen zeichnet sich durch eine hervorragende Schnitt- und Spanbeständigkeit aus, die besonders für raue und harte Oberflächen geeignet ist. Der speziell konstruierte Felgenschutz gewährleistet Schutz vor Pannen und Radschäden im Bereich des Felgenhorns.

Ø 20"	Größe	TT/TL	PR	LI/SS	Ausf	TKPH	O.W. (mm)	O.D. (mm)	SLR (mm)	RC (mm)	PROFILTIEFE (mm)	FELGE	
												Empfohlene	Zugelassene
12.00 - 20	TT	20	-	STD	-	320	1150	-	-	34.5	8.50	9.0	
12.00 - 20	TT	28	-	STD	-	320	1150	-	-	34.5	8.50	9.0	

STD: Standard

Technologies



Performance



hohe Durchstichfestigkeit



Schnitt- und Stichfestigkeit



Stabilität



Diagonal

Technologies



Schwersteinsatz



extra tiefes Laufflächenprofil

Performance



Beständigkeit



Stabilität



Schnitt- und Stichfestigkeit





POWER TRAX HD SMOOTH

POWER TRAX HD SMOOTH ist ein Diagonalreifen, der speziell zum Einsatz im Hafenumschlag und Untertagebau entwickelt wurde. Der besondere Flankenschutz und das solide Reifenprofil schützen vor Schnitten und Stichen, den am weitesten verbreiteten Gefahren in anspruchsvollen Umgebungen. Wann immer es darum geht, schwere Ladungen zu bewegen, Power Trax HD Smooth ist der ideale Reifen für Ihren Bedarf.

Ø 20"	Größe	TT/TL	PR	LI/SS	Ausf	TKPH	O.W. (mm)	O.D. (mm)	SLR (mm)	RC (mm)	PROFILTIEFE (mm)	FELGE	
												Empfohlene	Zugelassene
	12.00 - 20	TT	20	-	STD	-	320	1150	-	-	32.5	8.50	9.0
	12.00 - 20	TT	28	-	STD	-	320	1150	-	-	32.5	8.50	9.0

STD: Standard



SM 53

SM 53 wurde speziell für Anwendungen im Untertagebau mit Ladearbeiten konzipiert. Der Reifen zeichnet sich durch hohe Stabilität sowie eine solide und hervorragend schnittfeste Lauffläche aus.

Ø 20"	Größe	TT/TL	PR	LI/SS	Ausf	TKPH	O.W. (mm)	O.D. (mm)	SLR (mm)	RC (mm)	PROFILTIEFE (mm)	FELGE	
												Empfohlene	Zugelassene
	9.00 - 20	TT	16	-	STD	-	266	1040	472	3080	23.0	7.0	-

STD: Standard



Technologies



Schwersteinsatz



extra tiefes Laufflächenprofil

Performance



Beständigkeit



Stabilität



Schnitt- und Stichfestigkeit



Performance



Stabilität



Beständigkeit



Diagonal



SM 55 L5S

SM 55 (L-5S) ist ein Diagonalreifen zum Einsatz im Untertagebau. Die Lauffläche ist aus einer speziellen schnitt- und reißfesten Gummimischung hergestellt und zeichnet sich durch die extra Tiefe Klasse L-5S aus. Daraus resultieren geringere Stillstandzeiten und ein längeres Reifenleben. Der Reifen ist auch in Ausführung "steel belted" mit Stahlbändern erhältlich.

Technologies



Schwersteinsatz



extra tiefes Laufflächenprofil

Performance



Stabilität



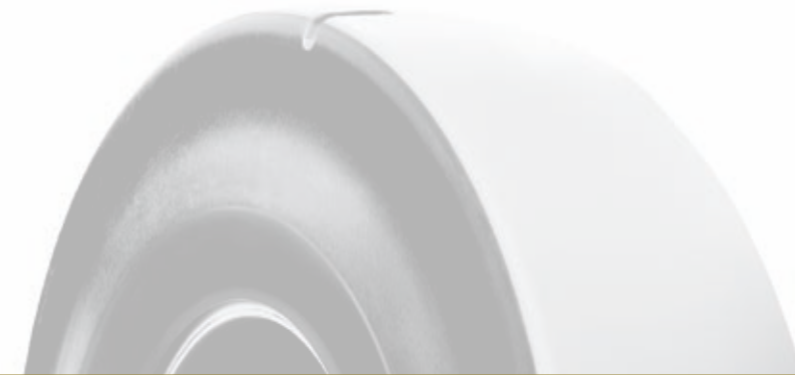
Beständigkeit



Schnitt- und Stichfestigkeit

Ø 12"	Größe	TT/TL	PR	LI/SS	Ausf	TKPH	O.W. (mm)	O.D. (mm)	SLR (mm)	RC (mm)	PROFILTIEFE (mm)	FELGE	
												Empfohlene	Zugelassene
Ø 12"	7.00 - 12	TT	14	-	STD	-	205	710	323	2159	31.0	5.00 S	-
	7.00 - 12	TT	16	-	STD	-	205	710	323	2159	31.0	5.00 S	-
	7.00 - 12	TT	16	-	DB	-	205	710	323	2159	31.0	5.00 S	-
Ø 20"	9.50 - 20	TT	16	-	STD	-	275	1065	505	3280	57.5	7.5	-
Ø 24"	12.00 - 24	TT	20	-	STD	-	310	1275	594	3777	60.0	8.5	7.33 V; 8; 8.00 V; 8.50 V
	12.00 - 24	TT	24	-	STD	-	310	1275	594	3777	60.0	8.5	7.33 V; 8; 8.00 V; 8.50 V
	12.00 - 24	TT	24	-	SB	-	310	1275	594	3777	60.0	8.5	7.33 V; 8; 8.00 V; 8.50 V
Ø 25"	17.5 - 25	TL	20	-	STD	-	438	1365	631	4043	63.5	14.00/1.5	14.00/1.3; 14.00/1.4 (DC)
	17.5 - 25	TL	20	-	SB	-	438	1365	631	4043	63.5	14.00/1.5	14.00/1.3; 14.00/1.4 (DC)
	17.5 - 25	TL	24	-	STD	-	438	1365	631	4043	63.5	14.00/1.5	14.00/1.3; 14.00/1.4 (DC)
	17.5 - 25	TL	24	-	AR	-	438	1365	631	4043	63.5	14.00/1.5	14.00/1.3; 14.00/1.4 (DC)
	17.5 - 25	TL	24	-	SB	-	438	1365	631	4043	63.5	14.00/1.5	14.00/1.3; 14.00/1.4 (DC)

STD: Standard - DB: Dual Bead - SB: Steel Belted - AR: Arashield



Ø 25"	Größe	TT/TL	PR	LI/SS	Ausf	TKPH	O.W. (mm)	O.D. (mm)	SLR (mm)	RC (mm)	PROFILTIEFE (mm)	FELGE		
												Empfohlene	Zugelassene	
Ø 25"	18.00 - 25	TL	28	-	STD	-	517	1665	765	5118	83.0	13.00/2.5	15.00/2.5	
	18.00 - 25	TL	28	-	SB	-	517	1665	765	5118	83.0	13.00/2.5	15.00/2.5	
	18.00 - 25	TL	32	-	STD	-	517	1665	765	5118	83.0	13.00/2.5	15.00/2.5	
	18.00 - 25	TL	40	-	STD	-	517	1665	765	5118	83.0	13.00/2.5	15.00/2.5	
	18.00 - 25	TL	40	-	AR	-	517	1665	765	5118	83.0	13.00/2.5	15.00/2.5	
	18.00 - 25	TL	40	-	SB	-	517	1665	765	5118	83.0	13.00/2.5	15.00/2.5	
	26.5 - 25	TL	28	-	SB	-	700	1798	816	5322	96.0	22.00/3.0	-	
	26.5 - 25	TL	32	-	SB	-	700	1798	816	5322	96.0	22.00/3.0	-	
	Ø 29"	29.5 - 29	TL	28	-	SB	-	755	2020	882	6021	104.0	25.00/3.5	24.00/3.5
		29.5 - 29	TL	40	-	AR	-	755	2020	882	6021	104.0	25.00/3.5	24.00/3.5
29.5 - 29		TL	40	-	SB	-	755	2020	882	6021	104.0	25.00/3.5	24.00/3.5	
Ø 33"	35/65 - 33	TL	48	-	AR	-	920	2085	-	-	98.0	28.00/3.5	-	
	35/65 - 33	TL	48	-	SB	-	920	2085	-	-	98.0	28.00/3.5	-	

SB: Steel Belted - STD: Standard - AR: Arashield

Lastindex

Der Lastindex ist eine Kennzahl, welche das maximale Gewicht bezeichnet, das ein Reifen bei der durch das Geschwindigkeitssymbol vorgegebenen Geschwindigkeit tragen kann - unter der Voraussetzung, dass die vom Hersteller empfohlenen Nutzungsbedingungen voll eingehalten werden.

Zusammenhang zwischen Lastindex (LI) und Tragfähigkeit pro Rad (kg)

LI	kg	LI	kg	LI	kg	LI	kg
50	190	85	515	120	1400	155	3875
51	195	86	530	121	1450	156	4000
52	200	87	545	122	1500	157	4125
53	206	88	560	123	1550	158	4250
54	212	89	580	124	1600	159	4375
55	218	90	600	125	1650	160	4500
56	224	91	615	126	1700	161	4625
57	230	92	630	127	1750	162	4750
58	236	93	650	128	1800	163	4875
59	243	94	670	129	1850	164	5000
60	250	95	690	130	1900	165	5150
61	257	96	710	131	1950	166	5300
62	265	97	730	132	2000	167	5450
63	272	98	750	133	2060	168	5600
64	280	99	775	134	2120	169	5800
65	290	100	800	135	2180	170	6000
66	300	101	825	136	2240	171	6150
67	307	102	850	137	2300	172	6300
68	315	103	875	138	2360	173	6500
69	325	104	900	139	2430	174	6700
70	335	105	925	140	2500	175	6900
71	345	106	950	141	2575	176	7100
72	355	107	975	142	2650	177	7300
73	365	108	1000	143	2725	178	7500
74	375	109	1030	144	2800	179	7750
75	387	110	1060	145	2900	180	8000
76	400	111	1090	146	3000	181	8250
77	412	112	1120	147	3075	182	8500
78	425	113	1150	148	3150	183	8750
79	437	114	1180	149	3250	184	9000
80	450	115	1215	150	3350	185	9250
81	462	116	1250	151	3450	186	9500
82	475	117	1285	152	3550	187	9750
83	487	118	1320	153	3650	188	10000
84	500	119	1360	154	3750	189	10300

Geschwindigkeitssymbol

Geschwindigkeitscode ist eine Kennzahl, welche die maximal erlaubte Geschwindigkeit bezeichnet, bei der ein Reifen ein seinem Lastindex entsprechendes Gewicht tragen kann - unter der Voraussetzung, dass die vom Hersteller empfohlenen Nutzungsbedingungen voll eingehalten werden.

Geschwindigkeitssymbol	A1	A2	A3	A4	A6	A8	B	C	D	E	F	J
Km/h	5	10	15	20	30	40	50	60	65	70	80	100
mph	3	6	9	12	19	25	31	37	40	43	50	62



Corporate Office

Balkrishna Industries Ltd.

BKT HOUSE, C/15, Trade World, Kamala Mills Compound, Senapati Bapat Marg, Lower Parel, Mumbai - 400013, India
Tel: (+91) 22-6666 3800 - Fax: (+91) 22-6666 3898/99 - e-mail: info@bkt-tires.com - bkt-tires.com

BKT Europe srl

Viale Della Repubblica, 133
20831 Seregno (MB), Italy
Tel: (+39) 0362 33 03 28
(+39) 0362 32 51 07
Fax: (+39) 0362 23 24 72

BKT USA Inc.

202 Montrose West Ave. Suite 240
Copley, Ohio 44321, USA
Tel: (+1) 330 836 1090
Fax: (+1) 330 836 1091
Toll Free: (+1) 888 660 0662

BKT Tires (CANADA) Inc.

55 York Street, Suite 401
Toronto, Ontario M5J 1R7, Canada
Tel: AG/IND (+1) 905 641 5636
OTR (+1) 780 888 5667
Fax: (+1) 416 229 1711



bkt-tires.com